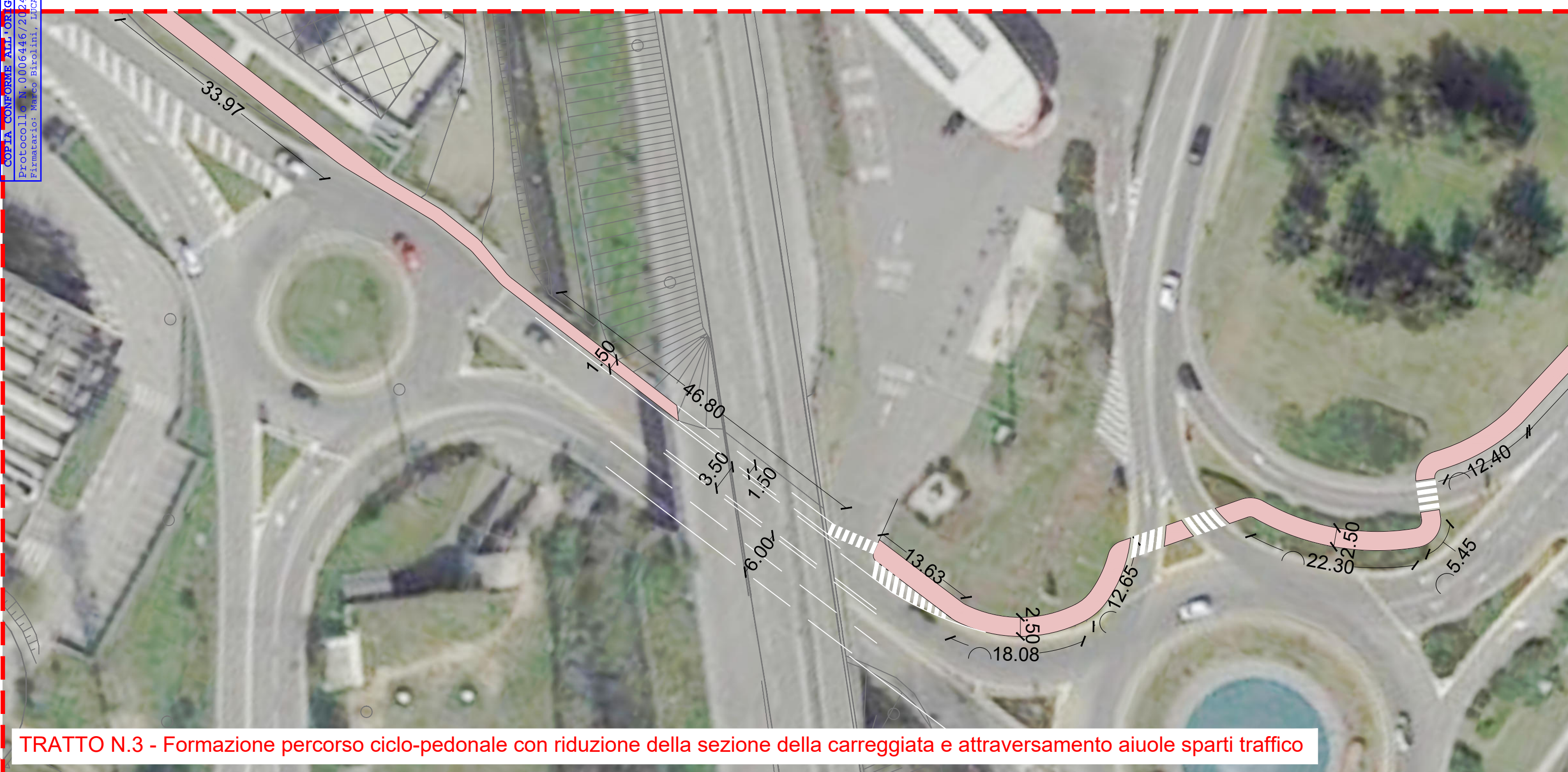


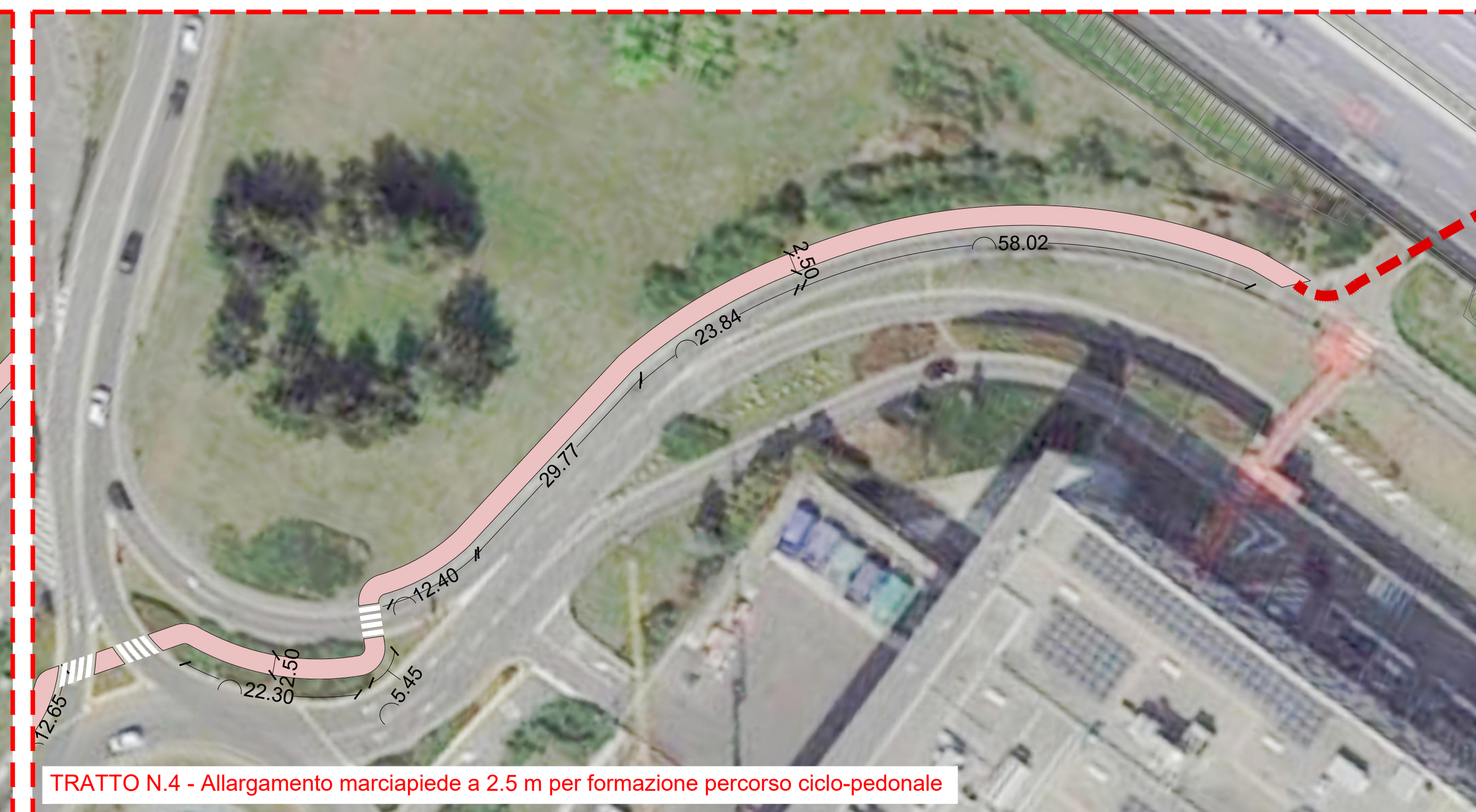
TRATTO N.1 - Formazione nuovo percorso ciclo-pedonale lato sud di via Portico con riduzione della sezione della carreggiata



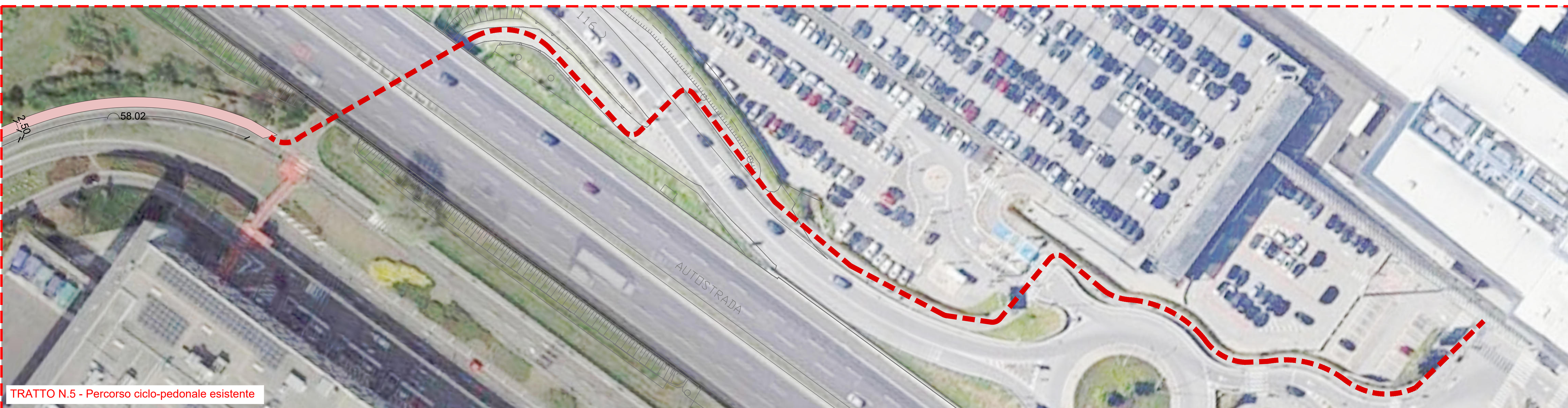
TRATTO N.2 - Percorso ciclo-pedonale invariato come da stato di fatto



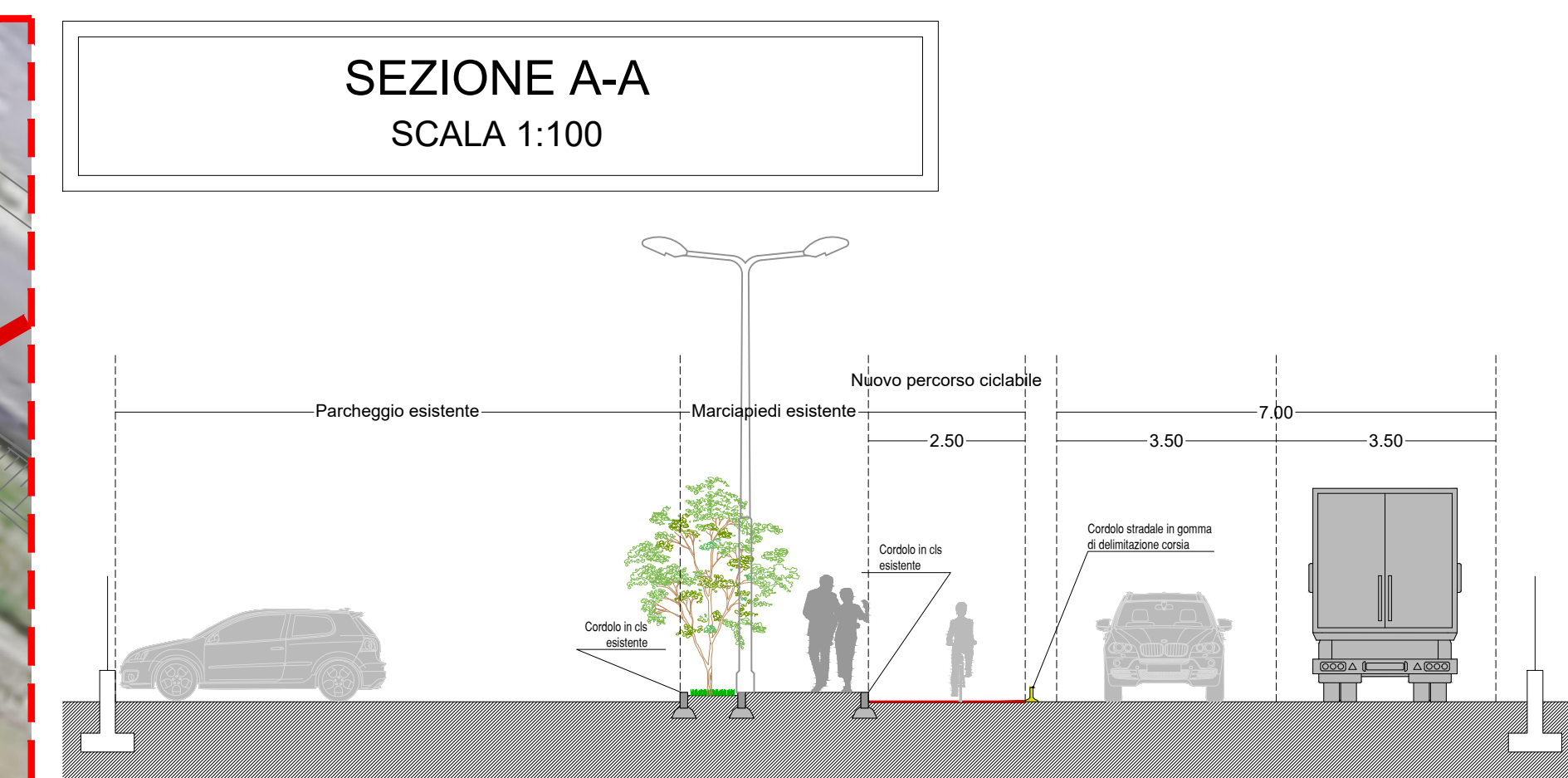
TRATTO N.3 - Formazione percorso ciclo-pedonale con riduzione della sezione della carreggiata e attraversamento aiuole sparti traffico



TRATTO N.4 - Allargamento marciapiede a 2.5 m per formazione percorso ciclo-pedonale



TRATTO N.5 - Percorso ciclo-pedonale esistente



SEZIONE A-A
SCALA 1:100

PROGETTO	VARIANTE 3 AL PROGRAMMA INTEGRATO D'INTERVENTO AMBITO 09 FOR	COMMISSIONE	048 / 2023	PROGETTO	048 / 2023
ESERCIZIO	NUOVO COLLEGAMENTO CICLO-PEDONALE	REDAZIONE	PD	REDAZIONE	PD
PROGETTO	P.I.L. - VAR 3	PROGETTO	048 / 2023	PROGETTO	048 / 2023
PROBLEMA	FA.L. FEDELAZIONE AUTOTRATTORI ITALIANI - ASSOCIAZIONE PROVINCIALE ED BERGAMO - BERGAMO ITALIA S.R.L.	PROGETTO	048 / 2023	PROGETTO	048 / 2023
PROBLEMA	FA.L. FEDELAZIONE AUTOTRATTORI ITALIANI - ASSOCIAZIONE PROVINCIALE ED BERGAMO - BERGAMO ITALIA S.R.L.	PROGETTO	048 / 2023	PROGETTO	048 / 2023
PROBLEMA	FA.L. FEDELAZIONE AUTOTRATTORI ITALIANI - ASSOCIAZIONE PROVINCIALE ED BERGAMO - BERGAMO ITALIA S.R.L.	PROGETTO	048 / 2023	PROGETTO	048 / 2023

DOMUS
 ingegneri
 via S. Felice 10 - 24124 Bergamo (BG)
 tel. 035 4380111 - fax 035 4380112
 www.domus-bergo.it

PODOMA S.R.L.
 IL DIRETTORE TECNICO
 via S. Felice 10 - 24124 Bergamo (BG)

PROGETTO DI INTERVENTO AL PRESENTE PRESENTI, IN TUTTE LE SUE PARTI, IN ACCORDO CON LA LEGGE 488/1999.